

Wizcon Supervisor zur Kontrolle und Überwachung von Schwimmbädern



 **e-imation**



■ Das Unternehmen

Wasser ist das Element des Lebens. Deshalb steht als oberste Priorität in Hause Wassertechnik Wertheim mit diesem Lebenselixier sparsam umzugehen. Die Firma wurde 1974 gegründet. Sie befasst sich seither ausschließlich mit der Wasseraufbereitung für öffentliche Schwimmbäder und mit Kälteanlagen für Wärmepumpen und Kunsteisbahnen. Im Laufe der Jahre wurden verschiedene andere Betätigungsfelder, die zum Thema Schwimmbad dazugehören, in das Leistungsspektrum aufgenommen. So kamen Schaltschränke mit SPS-Steuerung, Gebäudeleittechniksysteme, Solarabsorber-, UV-Bestrahlungs-, Schlammwasseraufbereitungs- und schließlich Ultrafiltrationsanlagen aus eigener Entwicklung und Produktion hinzu. Der technischen Weiterentwicklung ging die personelle und maschinentechnische Entwicklung voraus. Heute ist WW der führende Wasseraufbereiter in Deutschland.



Mehr als 400 ausgeführte Referenzanlagen in ganz Europa haben einen Stamm hervorragender Fachleute auf den Fachgebieten rund um das Wasser heranreifen lassen. Durch diese Erfahrung und Fachkompetenz lassen sich gezielte und individuelle Strategien zum betriebskostenoptimierten Bau und Betrieb neuer und alter Bäder erarbeiten. Für die hohe Innovationskraft der WW sprechen zahlreiche Patente und viele eigene Entwicklungen.

■ Aufgabe und Lösungen

Die zunehmende Komplexität der Anlagentechnik in Freizeitbädern und immer strenger werdende Richtlinien zur Überwachung der Anlage hinsichtlich Sicherheit, Energiemanagement und Einhaltung der Wasserqualität sowie deren Nachweisbarkeit erfordern eine ebenso komplexe und komfortable Prozessvisualisierung. Regelmäßige Kontrollen des Wassers sowie dessen ständige Aufbereitung sind notwendig, damit es jederzeit den gesetzlichen und gesundheitlichen Anforderungen entspricht. Die Entscheidung der Wassertechnik Wertheim ist auf das Prozessleitsystem Wizcon Supervisor gefallen, weil mit diesem Softwarepaket alle Anforderungen abgedeckt werden können.

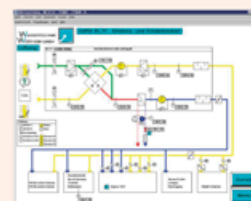


Dank der großen Treibervielfalt bietet Wizcon Supervisor darüber hinaus die Möglichkeit die anderen Gewerke wie Heizung, Lüftung, Blockheizkraftwerk, Sanitär, Lichtsteuerung, Akustikanlage, Brandmeldeanlage oder Alarmanlage eines Bades in die Visualisierung zu integrieren und somit die Aufgaben einer zentralen Leittechnik zu erfüllen. Insgesamt wird Wizcon seit Mitte der 90er Jahre von der

Wassertechnik Wertheim in über 90 Projekten erfolgreich eingesetzt, darunter zählen u.a. Olympia Park München, Heide Spaß Bad Düben und das Triamare in Bad Neustadt. Die Lösung basiert je nach Größe des Bades auf einer oder mehreren verteilten Wizcon-Stationen. Die Kommunikation mit der Siemens S5, S7 erfolgt wahlweise über MPI, Industrial Ethernet oder Profibus. Um der gesetzlichen Forderung bezüglich der Nachweisbarkeit der Wassergüte

nachzukommen werden alle relevanten Hygieneparameter, etwa der pH-Wert, der Chlorgehalt und die Trübung erfasst, in Trend Diagrammen dargestellt und aufgezeichnet. Ferner werden jegliche Benutzereingriffe, wie beispielsweise die Änderung von Sollwerten, in einem Betriebstagebuch protokolliert und können jederzeit eingesehen werden.

Parameter	1	2	3	4	5	6	7	8	9	10	11	12	13	14	15	16	17	18	19	20
pH	7.2	7.3	7.4	7.5	7.6	7.7	7.8	7.9	8.0	8.1	8.2	8.3	8.4	8.5	8.6	8.7	8.8	8.9	9.0	9.1
Chlor	1.0	1.1	1.2	1.3	1.4	1.5	1.6	1.7	1.8	1.9	2.0	2.1	2.2	2.3	2.4	2.5	2.6	2.7	2.8	2.9
Trübung	0.1	0.2	0.3	0.4	0.5	0.6	0.7	0.8	0.9	1.0	1.1	1.2	1.3	1.4	1.5	1.6	1.7	1.8	1.9	2.0



Im Falle einer Über- oder Unterschreitung der definierten Toleranzen wird der Schwimmmeister über das integrierte AAM-Modul auf sein mobiles Telefon benachrichtigt.

Neben der Alarmmeldung, die im Klartext am Telefon vorgelesen wird, wird auch der Prozesswert übermittelt. Mit dieser Zusatzinformation kann der Schwimmmeister unmittelbar die erforderlichen Maßnahmen einleiten.

Das Projekt kompakt

- Wizcon Supervisor als Wasser-Management-System
- Einhaltung der Wasserqualität
- Alarmzentrale mit Alarmweiterleitung
- flexible Lösung auch für andere Gewerke
- Benutzertagebuch



Siemensstraße 10 · D-35799 Merenberg
fon: +49 64 71 - 95 350 · fax: +49 64 71 - 95 35 35
e-mail: info@emation.de · <http://www.emation.de>